

# CLASSIC MODELL BENCH



OFFICE CONFERENCE PUBLIC SPACES CARE  
SITZMÖBEL TISCHE BEISTELLMÖBEL



MalscherSitzMöbel

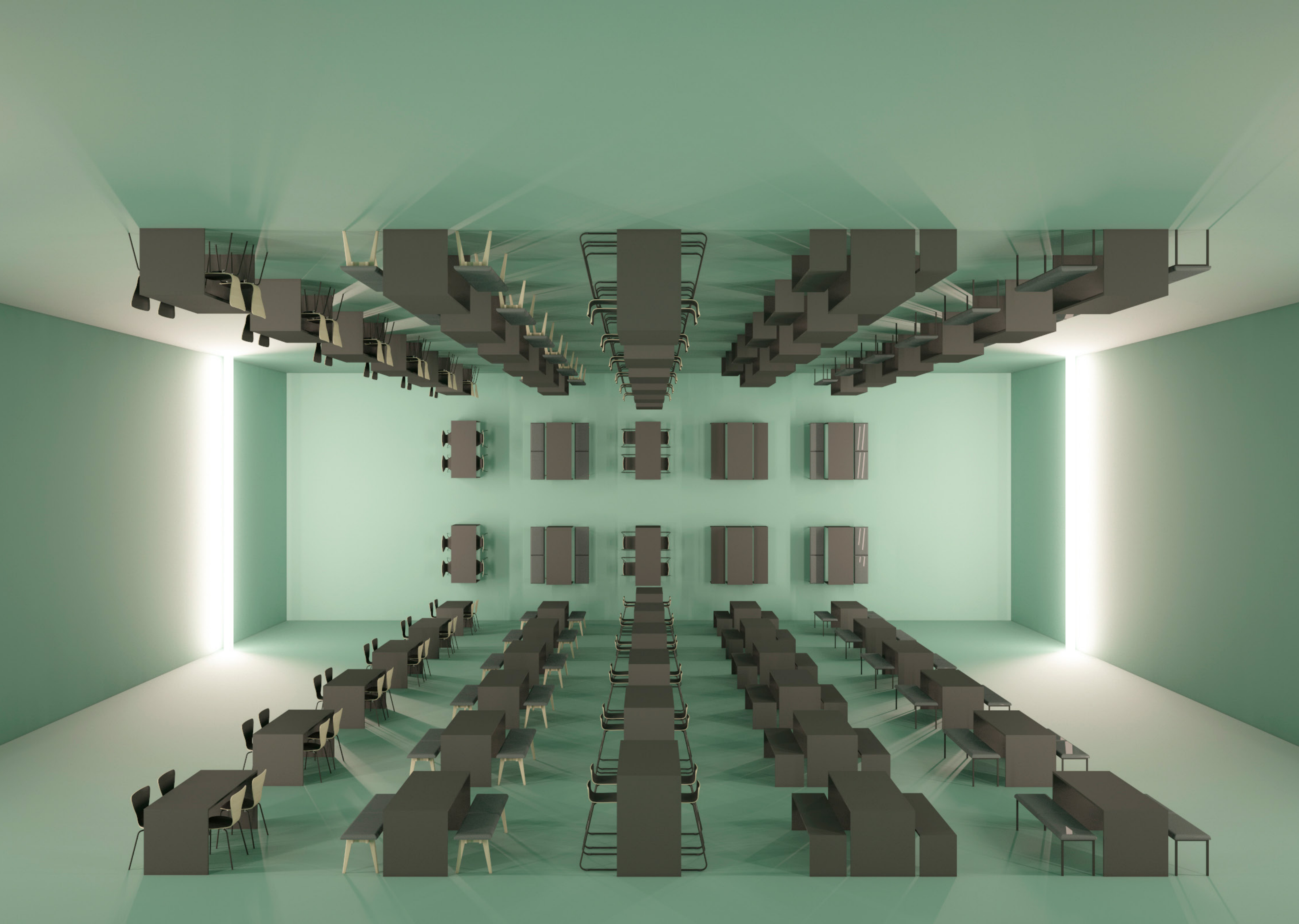


MalscherSitzMöbel

Herzlich Willkommen in der **MSM Familie.**

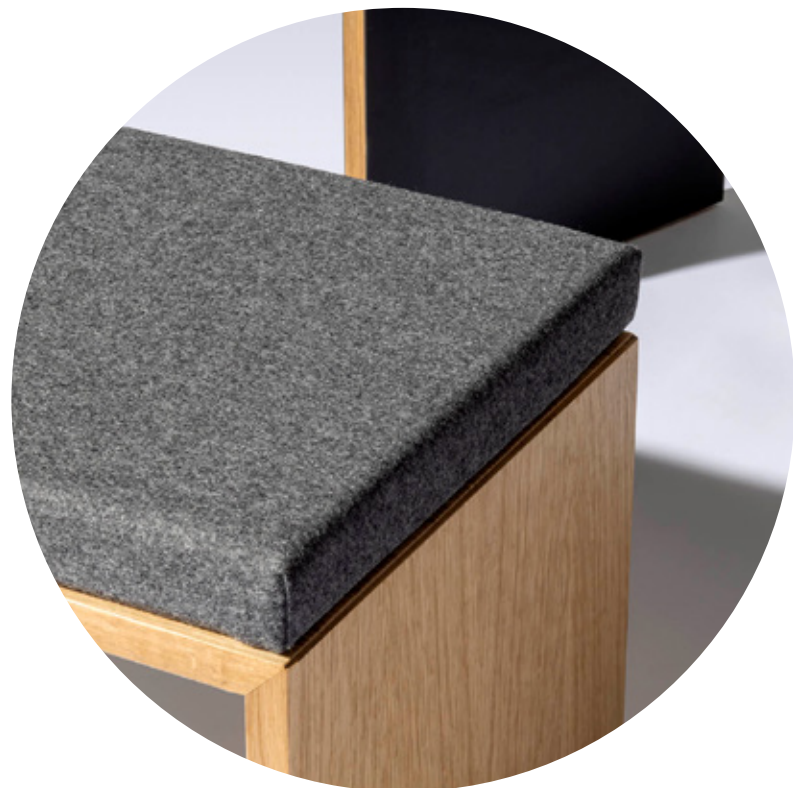
## **MalscherSitzMöbel**

MalscherSitzMöbel steht für funktionales Design,  
hohe Materialqualität und sorgfältige Verarbeitung -  
immer mit der Zielsetzung, unserem Kunden die  
bestmöglichen Produkte zu bieten.  
Heute und auch in Zukunft.





MalscherSitzMöbel

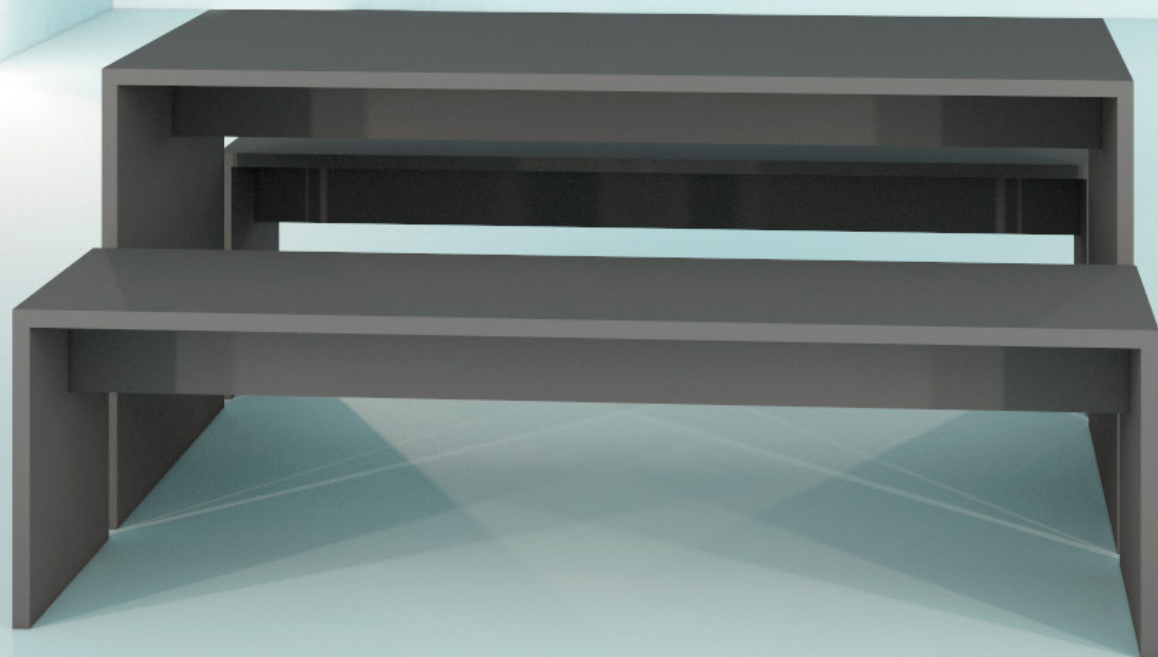


Mit einer klaren Ästhetik, hochwertiger Verarbeitung auserwählter Materialien aus Europa und nachhaltig erwirtschaftetem Holz designen wir Sitzbänke für unterschiedlichste Anforderungen. Dank der maximalen Flexibilität bei der Auswahl der eingesetzten Beschichtungen und Stoffe können sowohl Design, als auch Materialeigenschaften perfekt auf spezielle Projektanforderungen abgestimmt werden.





Eine Farbkombination inspiriert aus der Natur und an die Schönheit surrealer Winterlandschaften erinnernd. Wir schauen nochmal auf unsere vulkanit-schwarze Sitzgruppe bestehend aus Low Desk & Bench und verabschieden uns damit vorerst vom Winter - bye, bye and welcome spring.



MalscherSitzMöbel

## GRUNDMODELL

Sondermaße auf Anfrage lieferbar.

## Stapelbarkeit

## Maße

## Ausstattungsoptionen

## Beiztöne

## Edelfurniere

## HPL Farbigkeiten

## MSM Classic Modell Bench

- Sitzelement
- Plattenmaterial 25mm stark mit 0,8mm HPL belegt
- Kunststoffgleiter weiß transparent
- Standardhöhe 45cm
- Standardsitztiefe 45cm

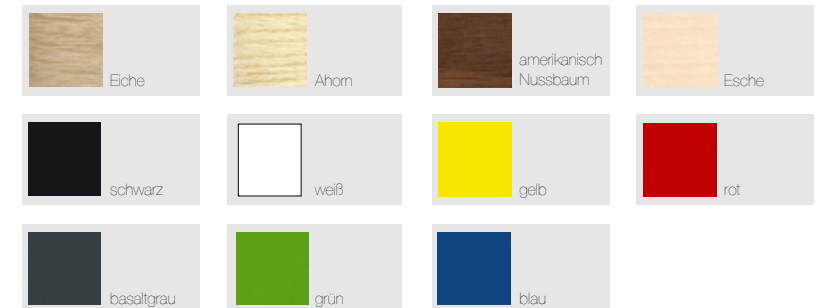
ohne Armlehnen

nicht stapelbar

- Länge 80
- Länge 120
- Länge 140
- Länge 160
- Länge 180
- Länge 200

- Polstervarianten: Sitzpolster
- Bank Schichtstoff beschichtet zweifarbig, Linolium Beleg (ein- und zweifarbig)
- Edelfurnier belegt
- Bank gebeizt oder deckend lackiert (nur in Kombination mit Edelfurnier)
- Bank Edelfurnier kombiniert mit Schichtstoff HPL

Beiztöne nach MalscherSitzMöbel Hauskollektion



## MalscherSitzMöbel Tischplattenoberfläche Lino

Hauskollektion

MalscherSitzMöbel Tischplattenoberflächen Lino zeichnet sich durch eine unverkennbare Haptik und seidenmatte, angenehm warme, elastische Oberfläche aus.

Die natürlichen antistatischen Eigenschaften prädestinieren das Material für Möbeloberflächen. Kenner schätzen neben Haptik und Optik die Natürlichkeit, Haltbarkeit und Eleganz.

Die klassisch elegante Farbpalette wurde um einige frische Trendfarben sowie um warme Naturtöne ergänzt, passend sowohl für Möbelklassiker als auch für modernes Interieur.



MSM HK 4023 nero



MSM HK 4154 burgundy



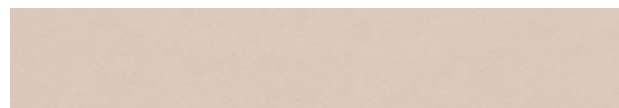
MSM HK 4172 mauve



MSM HK 4177 vapour



MSM HK 4182 spring green



MSM HK 4185 powder



MSM HK 4132 ash



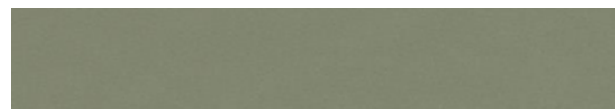
MSM HK 4155 pewter



MSM HK 4175 pebble



MSM HK 4180 aquavert



MSM HK 4184 olive



MalscherSitzMöbel

## MSM Tischplattendekore HPL

Hauskollektion



MSM HK F37/023 Buche hell



MSM HK R30019 W Nussbaum



MSM HK R27001 Ahorn



MSM HK F76023 MP Alu



MSM HK U02 Span 140 MP weiß



MSM HK U11102 Kreide W reinweiß



MSM HK U12190 MP flanel



MSM HK U12011 vulkanit



MSM HK U12018 basaltgrau



MSM HK U12188 lichtgrau



MSM HK U16130 MP sandgrau



MSM HK U16184 creme

\* Schwer entflammbare Ausrüstung auf Anfrage gegen Mehrpreis lieferbar.



MalscherSitzMöbel

„Ein Raum ist ein Gesamtkunstwerk,  
das sein Potential, seine  
Einzigartigkeit und seine Wirkung  
erst durch die passenden Möbel  
entfalten kann. Diese Devise liegt  
jedem einzelnen Projekt von  
MalscherSitzMöbel zugrunde.“

Wir freuen uns, Sie als Teil der MSM Familie begrüßen zu dürfen.

**[www.malscher-sitzmoebel.com](http://www.malscher-sitzmoebel.com)**

MalscherSitzMöbel Stöcklein GmbH  
Benzstraße 22 / Daimlerstraße 9  
76316 Malsch

T. +49 7246 9234-0  
F. +49 7246 9234-29

[info@malscher-sitzmoebel.com](mailto:info@malscher-sitzmoebel.com)



follow us on social media



MalscherSitzMöbel